

PLANO



()



EA+STUDIO

Equipe de 30 profissionais, entre arquitetos e engenheiros. Nosso foco é **COORDENAÇÃO INTEGRADA DE PROJETOS**. Nossa equipe está em constante estado de estudo e desenvolvimento.



COORDENAÇÃO

Troca de informação multidisciplinar

Investigar maneiras mais inteligentes e efetivas para exercitar a troca de informação para gerarmos projetos mais coerentes. Este foi o motivo da adoção da plataforma BIM como ferramenta para efetivar nosso foco em criação e coordenação de projetos.



ENGENHARIA SIMULTÂNEA

O que significa

Abordagem Sistemática para desenvolvimento integrado de projetos.
Possibilidade de juntar equipes multidisciplinares em um trabalho sistêmico.



ENGENHARIA SIMULTÂNEA

BIM



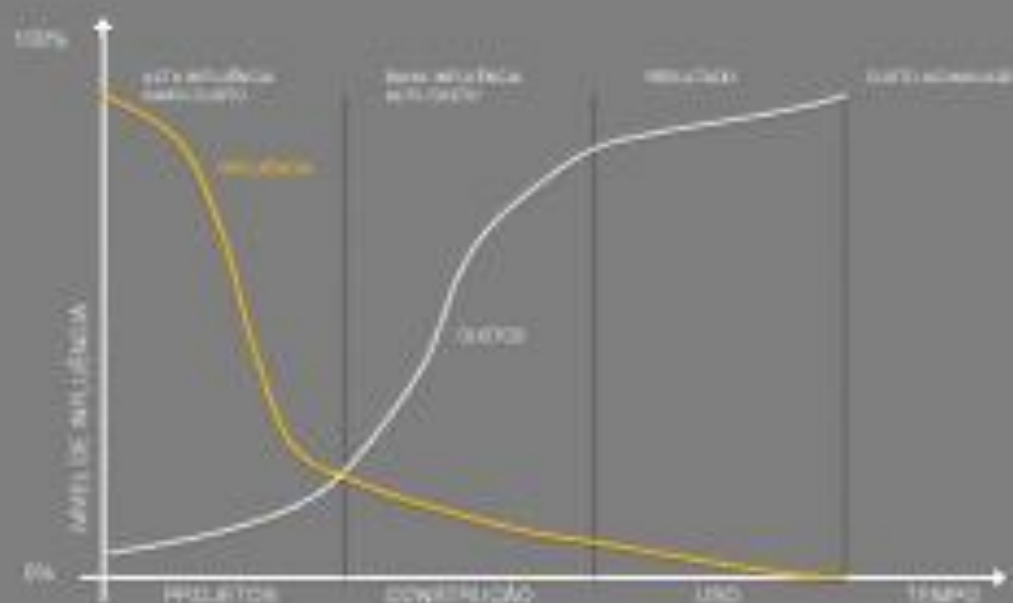
ENGENHARIA SIMULTÂNEA



ENGENHARIA SIMULTÂNEA

Ganho

Projetos que nascem com premissas mais sólidas.
Reduzir o Ciclo dos Projetos minimizando ruídos e interferências.
Passar do sistema Linear para um processo Sistemico.



EDIF. RESIDENCIAIS

- 2014 SAN BLAS, 10.800m², SC +
- 2014 LA CITÉ, 65.000m², SC +
- 2014 RESID. BM, 21.000m², Construtora BM, Tubarão, SC
- 2014 ALAMEDA RESID. 9.600m², Raimundo Constr. Blumenau, SC
- 2014 RESID. ITAPEMA, 8.400m², Construtora Continente, Itapema, SC
- 2014 ILHA VERDE, MBA, Camboriú, SC
- 2013 MARTINICA, MBA, Camboriú, SC
- 2013 COSTA BLANCA, MBA, Camboriú, SC
- 2013 RESID. COLOR, 9.000m², Lumis Incorporadora, São José, SC
- 2013 MARIA AUGUSTA, 29.000m², Gpinheiro, Florianópolis, SC
- 2013 MAX 360, 41.000m², Construtora Globo, Florianópolis, SC
- 2012 NEO CONTINENTE, 15.820m², Globo Construtora, Florianópolis, SC
- 2013 LIFE BLUMENAU, 2.896m², Scherma, Incorporações, Blumenau, SC
- 2013 LANAI RES. CLUB, 16.620m², Lumis Incorporadora, Florianópolis, SC
- 2013 RESID. RECANTO ITACORUBI, 21.900m², Hantel, Florianópolis, SC
- 2012 MARECHAL HERMES, 6.860m², Globo Construtora, Florianópolis, SC
- 2012 RESID. CLAUDINO CRUZ, 7.390m², Globo Construtora, Florianópolis, SC
- 2012 RESIDENCIAL TOIA, 3.040m², Kretzer Construtora, Biguaçu, SC
- 2012 RESIDENCIAL ZUL, 2.775m², ACM, Florianópolis, SC

PROJETOS HOTELEIROS

- 2014 IBIS ROUGE CARLOS BARBOSA, Accor hotéis, CB, RS
- 2014 FAIRFIELD CURITIBA AEROPORTO, Marriott, Curitiba, PR
- 2014 IBIS CURITIBA AEROPORTO, Accor Hotéis, SJP, PR
- 2014 IBIS BUDGET FARROUPILHA, Accor Hotéis, Farroupilha, RS
- 2014 IBIS RIO GRANDE, Accor Hotéis, Rio Grande, RS
- 2014 IBIS CHAPECÓ, Accor Hotéis, Chapecó, SC
- 2014 IBIS BUDGET RIO GRANDE, Accor Hotéis, RS
- 2014 CONCEITO HOTEL, Hotel 10, Joinville, SC
- 2013 NOVOTEL BATEL, Accor Hotéis, Curitiba, PR
- 2013 FAIRFIELD BATEL, Marriott, Curitiba, PR
- 2013 IBIS PORTO ALEGRE CENTRO, Accor, Porto Alegre, RS
- 2013 FAIRFIELD AEROPORTO PORTO ALEGRE, Marriott, Porto Alegre, RS
- 2013 HOTEL MALL INGLESSES, Hamlet, Florianópolis, SC
- 2012 IBIS ASSIS BRASIL, Accor Hotéis, Porto Alegre, RS
- 2012 IBIS BUDGET BLUMENAU, Accor Hotéis, Blumenau, SC
- 2012 REX BLUMENAU, Blumenau, SC
- 2012 BLUE TREE, reforma tipo a lobby, Blue Tree, Florianópolis, SC
- 2012 VALERIM, Hotéis Valerim, Lages, SC

EDIF. COMERCIAIS

- 2014 SQUARE OFFICE, 11.500m², MBA, Blumenau, SC
- 2013 KENNEDY TOWERS, 28.460m², Hotel Engenharia, São José, SC
- 2013 EDIFÍCIO CENTRAL, 6500m², Pitsica, Florianópolis, SC
- 2012 ATRIUM TOWER, 29.800m², Globo Construtora, Florianópolis, SC

COMPLEXOS CINEMAS

- 2014 CINESYSTEM, 3.400M², Santarém, PA
- 2013 CINESYSTEM, 5.686m², Maceió, AL
- 2013 CINESYSTEM, 5.733m², Sulacap, RJ
- 2013 CINESYSTEM, 3.898m², Arapiraca, AL
- 2013 CINESYSTEM, 3.513m², Rio Grande, RS
- 2013 CINESYSTEM, 6.597m², Américas, RJ
- 2013 CINESYSTEM, 4.766m², Itaboraí, RJ

SAÚDE

- 2014 HEMOSC, Conceito e Estratégia Formal, 9.000m², Florianópolis, SC
- 2014 ECOIMAGEM MEDICINA DIAGN., 650m², São Paulo, SP
- 2014 CIDASC, Laboratório Animal, 1.000m², Joinville, SC
- 2013 HOSPITAL UNIMED, 30.500m², Habitação, Florianópolis, SC
- 2013 MEDICAL BUSINESS CENTER, 15.500m², Habitação, Florianópolis, SC
- 2012 ECOIMAGEM MEDICINA DIAGN., 3.392m², São Bernardo do Campo, SP

PROJETOS HOTELEIROS



PROJETOS HOTELEIROS



PROJETOS HOTELEIROS



PROJETOS HOTELEIROS



COMPLEXOS CINEMAS



SAÚDE



EDIF. RESIDENCIAIS



EDIF. RESIDENCIAIS



EDIF. RESIDENCIAIS



EDIF. RESIDENCIAIS



EDIF. RESIDENCIAIS



EDIF. RESIDENCIAIS



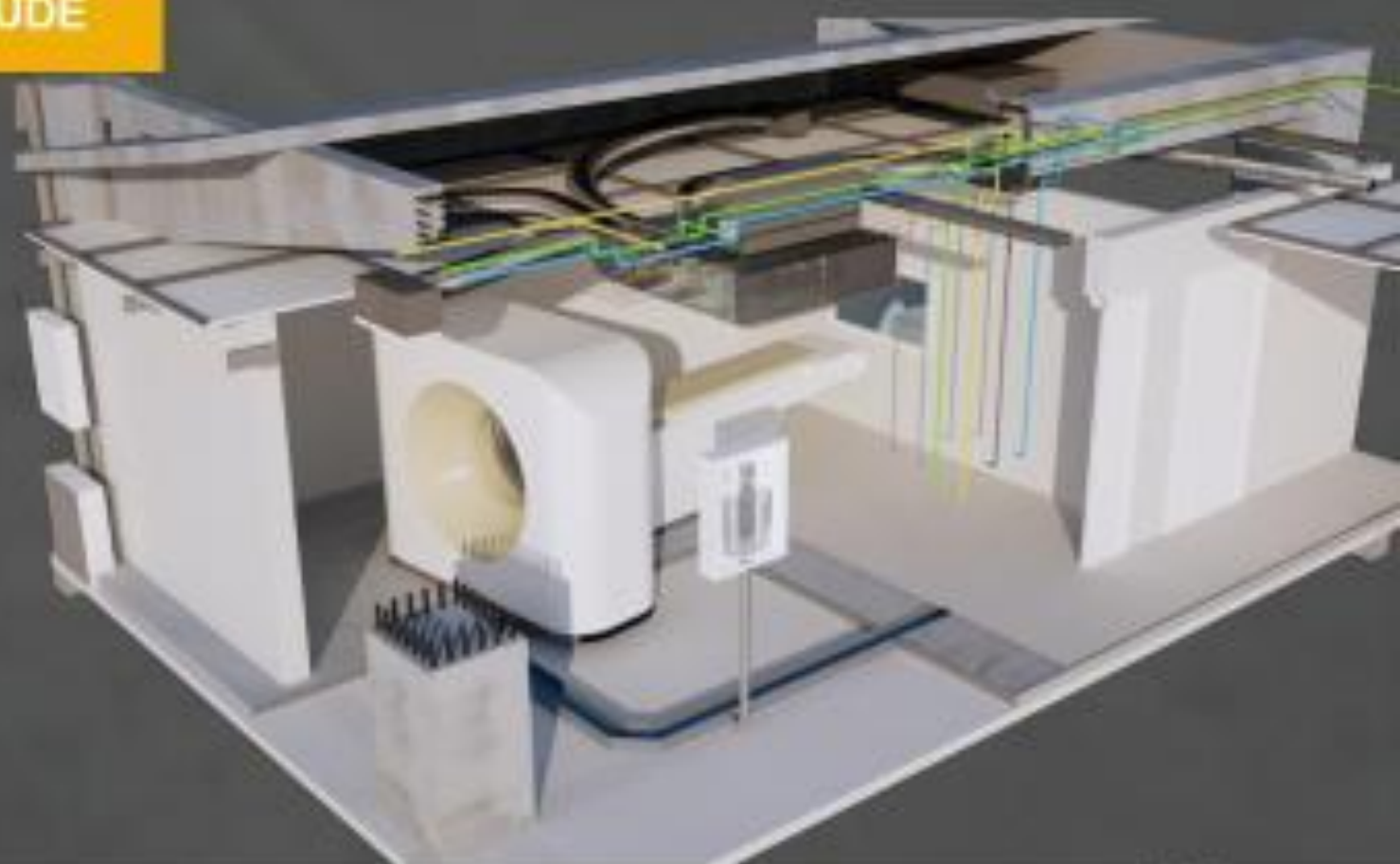
EDIF. COMERCIAIS



EDIF. COMERCIAIS



SAÚDE



SAÚDE



EDIF. COMERCIAIS



ESTUDOS VIABILIDADE

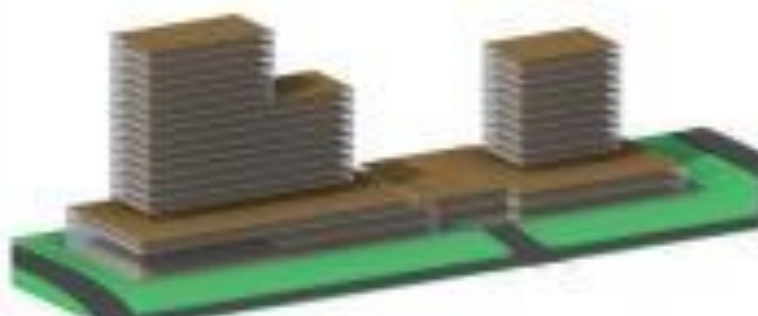


Tabela de Especificações			
Item	Descrição	Quantidade	Valor Unitário
1
2
3
4
5
6
7
8
9
10

Tabela de Especificações			
Item	Descrição	Quantidade	Valor Unitário
11
12
13
14
15
16
17
18
19
20

Tabela de Especificações			
Item	Descrição	Quantidade	Valor Unitário
21
22
23
24
25
26
27
28
29
30

ESTUDOS VIABILIDADE



ANTEPROJETO



ANTEPROJETO



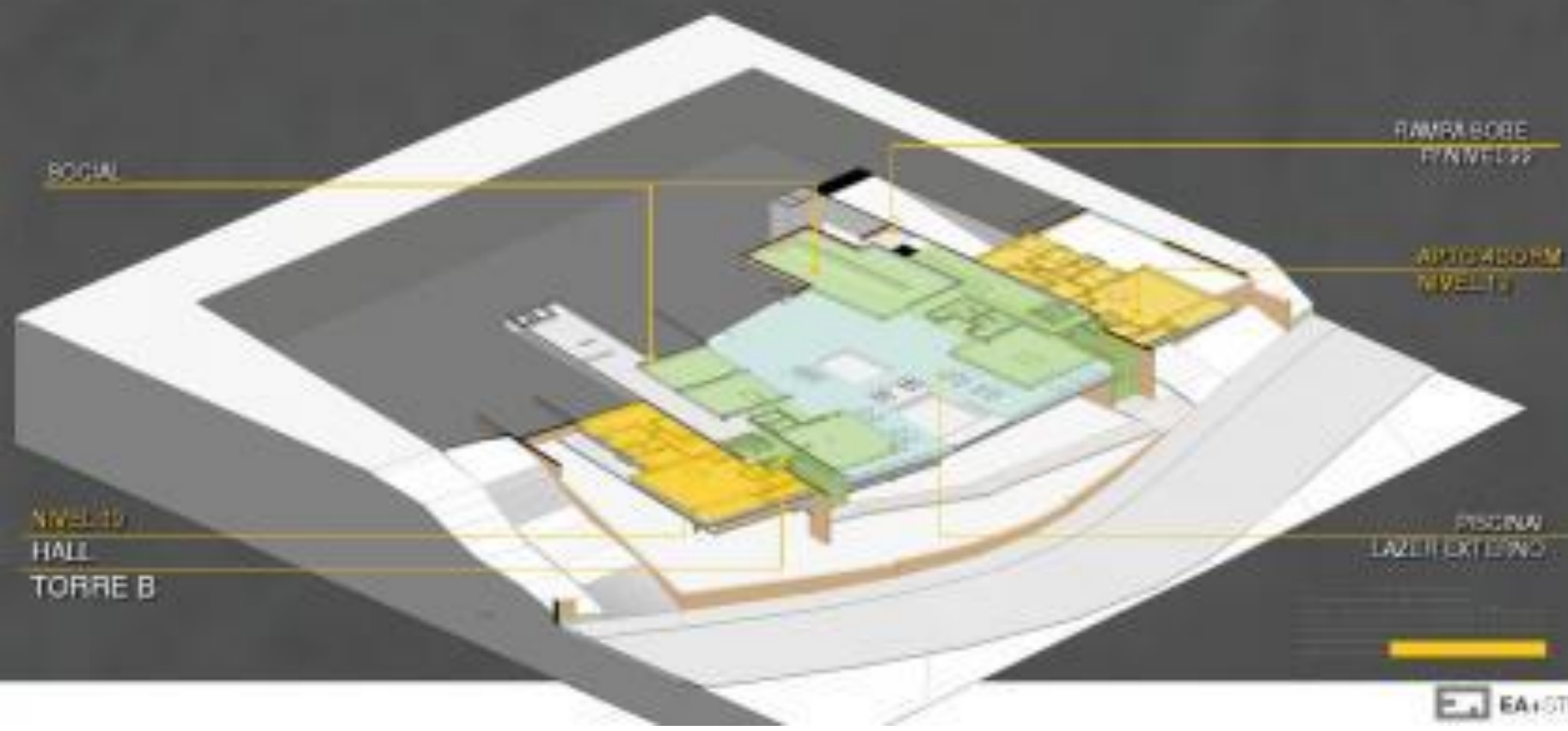
ANTEPROJETO



ÁREA	HALL	SOBREL	GRANDE	R. DOZ	TERREÇO	TOTAL	ÁREA
NÍVEL 16 - TORRE A+B	80,62	0	1080,76	73,26	0	1234,64	m ²



NOME	AREA	VELOCITÀ	USO	APARTAMENTI	POSCINA EST.	TOTALE	VALORE
NOME 19	100,00	100,00	100,00	0	100,00	1.000,00	0



NIVEL	AREA	COCPA	GARAGEM	MARKETING	TERRAÇO	IL. SOB	VRGPA	TOTA
NIVEL 22 - TORRE A	47,84	0	389,81	0	0	0	7	433,65
NIVEL 23+ - TORRE B	90,00	40,97	575,36	571,90	0	34,54	14	673,76
								1.307,41m²



NIVEL 25 - TORRE B	27,00	0,00	497,00	27,00	3	75,00	10	1.400,00
NIVEL 25+ - TORRE B (CONCRETO)	24,00	0	210,00	441,04	44,00	16,50	10	1.813,12

2 - 100,23 m²



GARAGEM
NIVEL 25+

HALL

APTO 400CM
NIVEL 25+
HALL

APTO 400CM - NIVEL 25+

GARAGEM
NIVEL 25

ZELADORIA

APTO 400CM
NIVEL 25



NIVEL 20 - TORRE A (TOWNHOUSE)	53,23	0	157,67	649,20	44,00	0	11	1.397,78
NIVEL 20+ - TORRE B (TOWNHOUSE)	53,23	0	0	907,35	90,55	0	8	1.308,04

2.238,14m²



LEVEL 35 - TERRACE B (PROGRESSIVE)	0.00	0	0	600.00	600.00	0	1200.00
LEVEL 36 - TERRACE B (PROGRESSIVE)	0.00	0	0	600.00	1200.00	0	900.00

2 000 16 00



APTS 670PM
LEVEL 01

TOWNHOUSE 400PM
LEVEL 01

APTS 2200PM
LEVEL 01

APTS 400PM
LEVEL 01

LANDSCAPE
LEVEL 01

TERRACE



NIVEL 01 - TORRE A (P/ PRO-COBERTURA)	0,00	0	0	0	48,00	24,00	0	0	0,00
NIVEL 04 - TORRE B (P/ PRO-COBERTURA)	0	0	0	0	28,00	34,00	0	0	34,00

1.240,00 m²



ACTIVACION
NIVEL 04

TIPOLOGIA
NIVEL 04

TERRAZA

TIPOLOGIA
NIVEL 04



PLANTA	PLANTA	10CM	GARAGE	AMBITO	TERRAZZO	P. SOT.	VIGAS	PLANTA
PLANTA	PLANTA	10CM	GARAGE	AMBITO	TERRAZZO	P. SOT.	VIGAS	PLANTA



21 PISO DUPLEX
NIVEL 37





PROCESSO DESENVOLVIMENTO

Projetos em VDC

Documentos EA+ para desenvolvimento de projetos na plataforma BIM.

Mudança no fluxo da informação.

The screenshot displays the EA+ software interface. At the top left, there is contact information for EA+ Studio, including a phone number (51) 3091.1000, an email address (contato@ea+studio.com.br), and a website (www.ea+studio.com.br). The EA+ logo is in the top right corner. The main content area shows a project titled 'E22 MAR. HOTEL' with the EA+ logo next to it. Below the title, there are fields for 'Nome do Projeto' and 'NOME DO CLIENTE'. A table lists various project components with their respective status or values:

PROJETO ARQUITETÔNICO	100
PROJETO ESTRUTURAL	100
PROJETO ELÉTRICO	100
PROJETO HIDRÁULICO	100
PROJETO MECÂNICO	100
PROJETO DE INSTALAÇÃO	100

At the bottom of the interface, there is a small text block: 'EA+ ESTUDIO DE ARQUITETURA E ENGENHARIA' and 'www.ea+studio.com.br'.

PROCESSO DESENVOLVIMENTO

The image displays a sequence of six screenshots from the EA+STUDIO software interface, illustrating the development process. Each screenshot shows a different stage of the workflow, with various panels and options visible.

- Screenshot 1:** Shows the initial project setup screen with a dark background and a yellow header. The main area contains several sections with text and checkboxes.
- Screenshot 2:** Shows a screen with a yellow header and a list of options or settings. The background is dark with a yellow gradient at the top.
- Screenshot 3:** Shows a screen with a yellow header and a list of options or settings. The background is dark with a yellow gradient at the top.
- Screenshot 4:** Shows a screen with a purple header and a list of options or settings. The background is dark with a purple gradient at the top.
- Screenshot 5:** Shows a screen with a blue header and a list of options or settings. The background is dark with a blue gradient at the top.
- Screenshot 6:** Shows a screen with a teal header and a list of options or settings. The background is dark with a teal gradient at the top.

DIAGRAMA ÁREAS TÉCNICAS

HIDROSSANITARIO / PREVENTIVO



DIAGRAMA ÁREAS TÉCNICAS

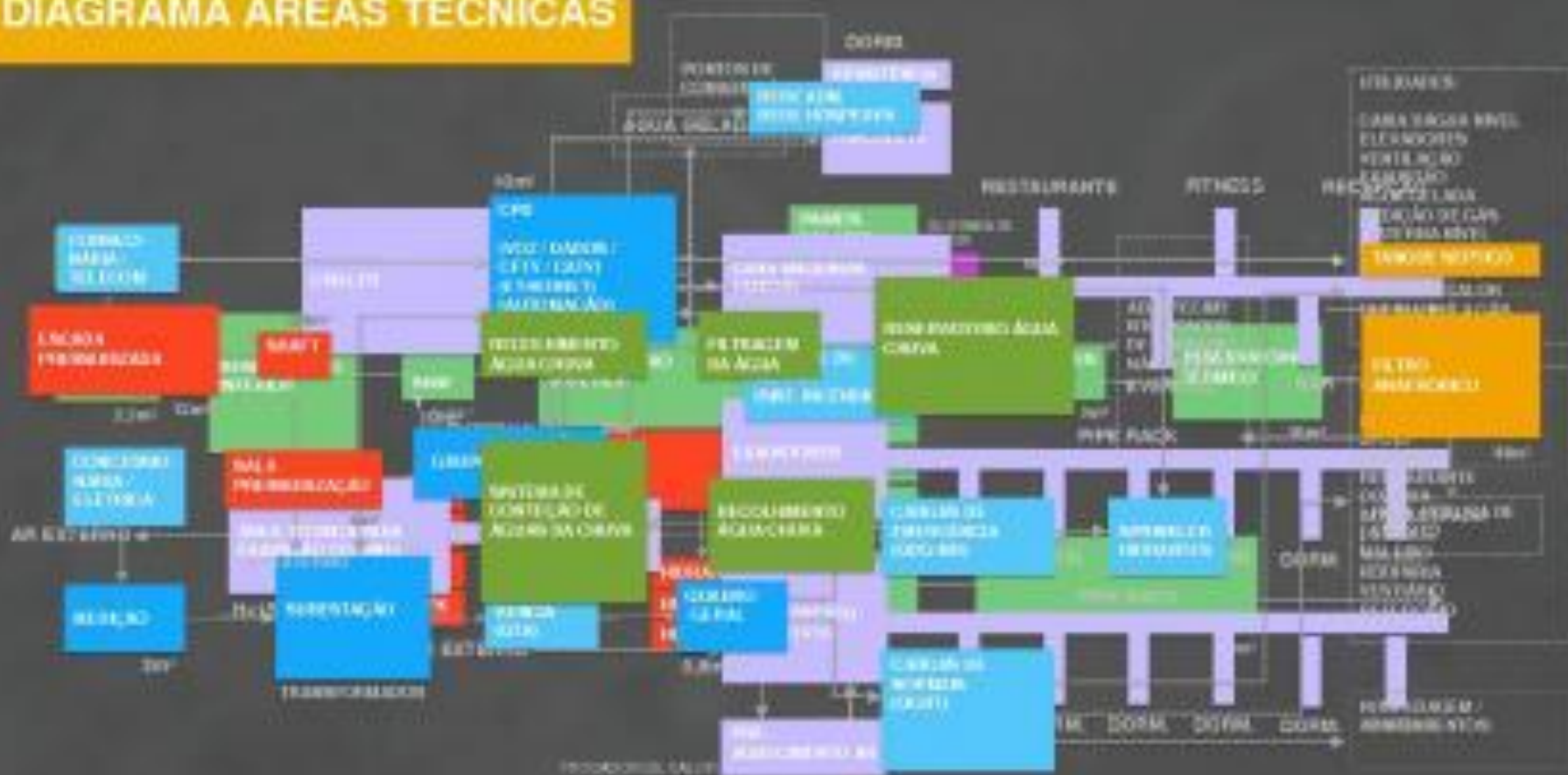
HIDROSSANITÁRIO / PREVENTIVO



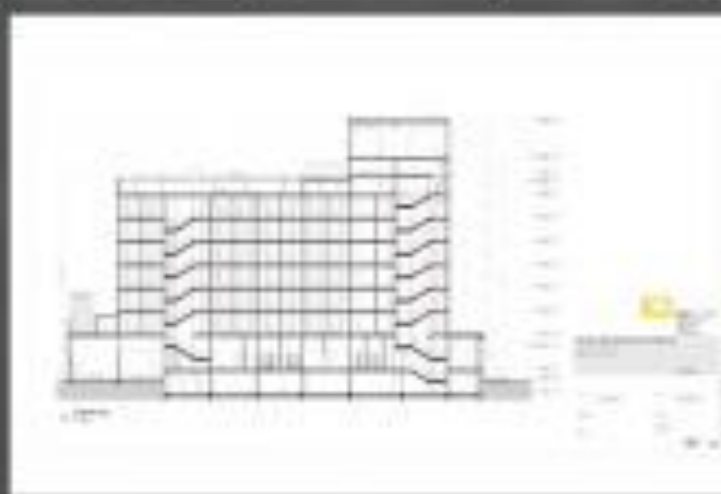
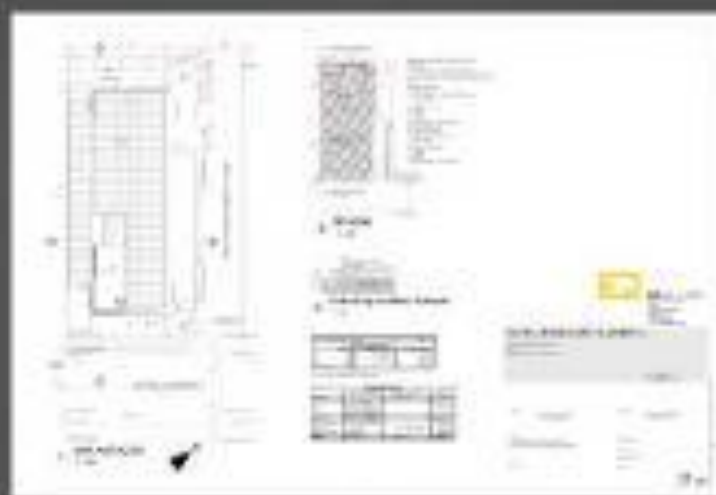
DIAGRAMA ÁREAS TÉCNICAS



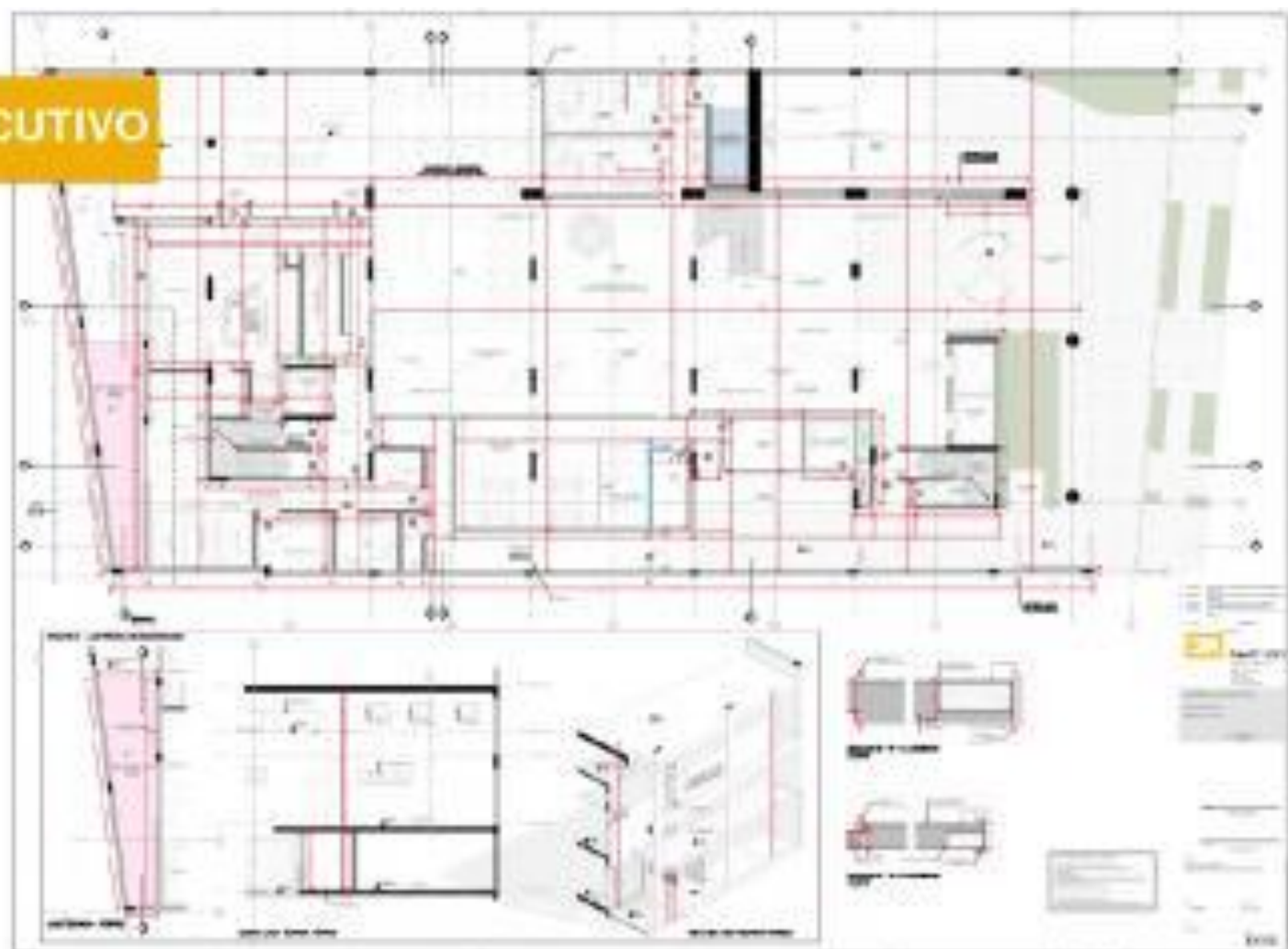
DIAGRAMA ÁREAS TÉCNICAS



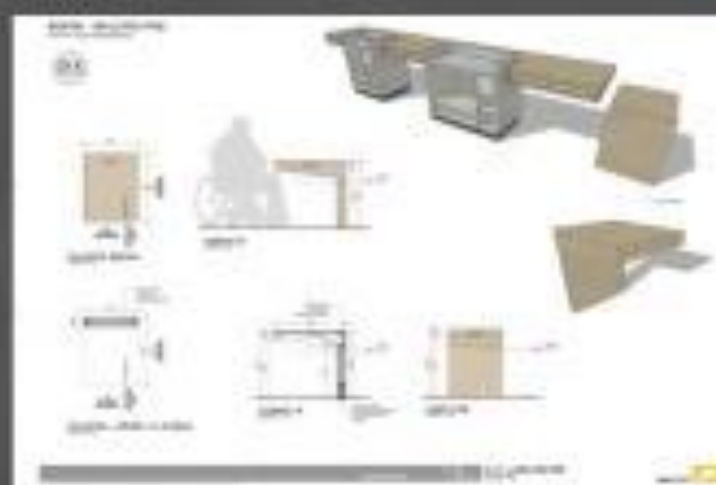
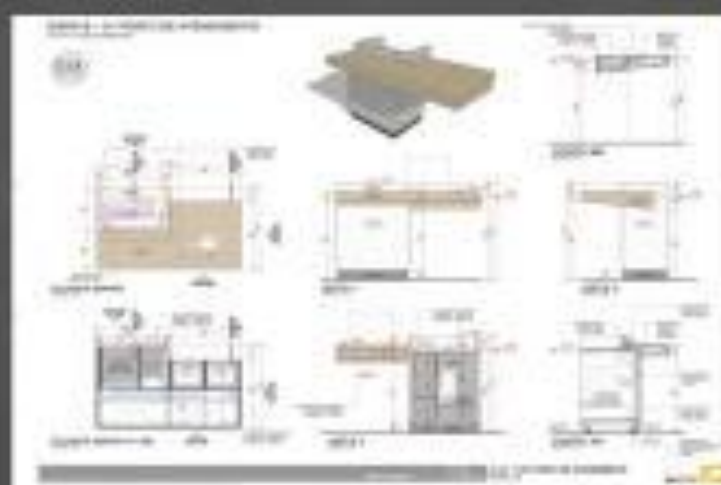
PROJETO LEGAL



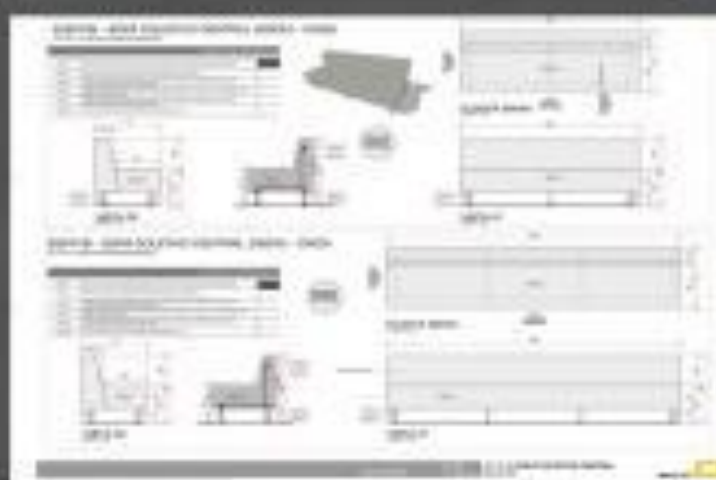
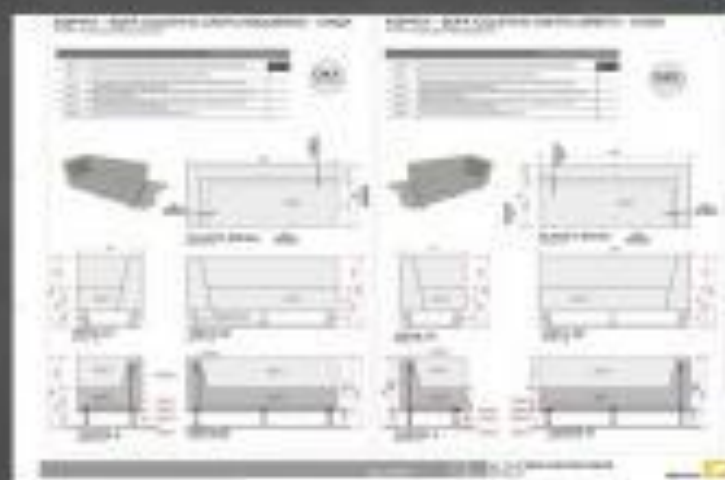
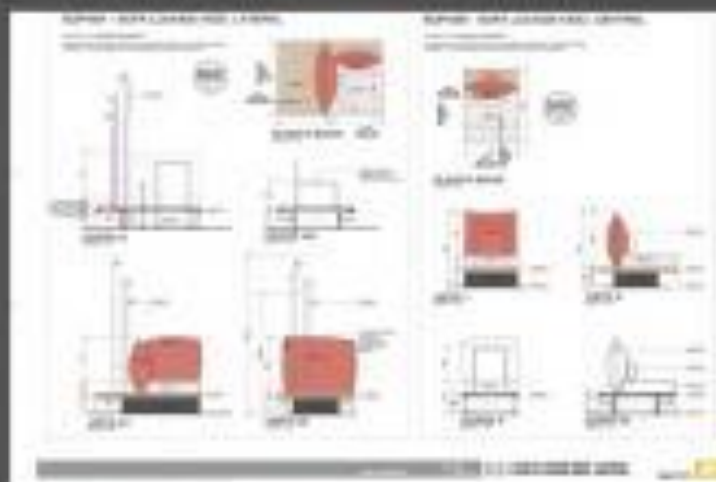
PROJETO PRÉ-EXECUTIVO



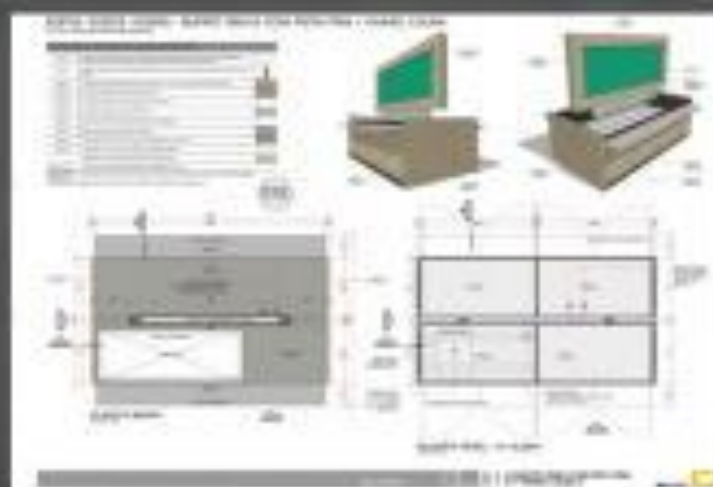
PROJETO DE INTERIOR



PROJETO DE INTERIOR



PROJETO DE INTERIOR



PROJETO DE INTERIOR

ESPECIFICAÇÃO DA COXA FLORISTA

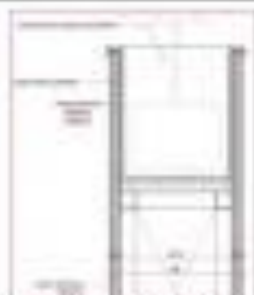
Item	Descrição	Quantidade	Unidade
1	Coxa florista (com plantas)	1	unidade
2	Planta (3 unidades)	3	unidades



DET. 01



DETALHE DO PLANO FLORISTA



DET. 01 - BARRIL COM FLORISTA



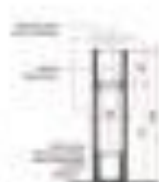
PLANTA BASE



DET. 01



DET. 02



DET. 03



DET. 02 - FUNDADO

ESPECIFICAÇÃO

Item	Descrição	Quantidade	Unidade
1	Barra de madeira (com pintura)	1	unidade
2	Barra de metal (com pintura)	1	unidade
3	Barra de vidro (com pintura)	1	unidade



ESPECIFICAÇÃO

Item	Descrição	Quantidade	Unidade
1	Barra de madeira (com pintura)	1	unidade
2	Barra de metal (com pintura)	1	unidade
3	Barra de vidro (com pintura)	1	unidade



Item	Descrição	Quantidade	Unidade
1	Barra de madeira (com pintura)	1	unidade
2	Barra de metal (com pintura)	1	unidade
3	Barra de vidro (com pintura)	1	unidade

ESPECIFICAÇÃO

Item	Descrição	Quantidade	Unidade
1	Barra de madeira (com pintura)	1	unidade
2	Barra de metal (com pintura)	1	unidade
3	Barra de vidro (com pintura)	1	unidade



Item	Descrição	Quantidade	Unidade
1	Barra de madeira (com pintura)	1	unidade
2	Barra de metal (com pintura)	1	unidade
3	Barra de vidro (com pintura)	1	unidade

ESPECIFICAÇÃO

Item	Descrição	Quantidade	Unidade
1	Barra de madeira (com pintura)	1	unidade
2	Barra de metal (com pintura)	1	unidade
3	Barra de vidro (com pintura)	1	unidade



Item	Descrição	Quantidade	Unidade
1	Barra de madeira (com pintura)	1	unidade
2	Barra de metal (com pintura)	1	unidade
3	Barra de vidro (com pintura)	1	unidade

ESPECIFICAÇÃO

Item	Descrição	Quantidade	Unidade
1	Barra de madeira (com pintura)	1	unidade
2	Barra de metal (com pintura)	1	unidade
3	Barra de vidro (com pintura)	1	unidade



Item	Descrição	Quantidade	Unidade
1	Barra de madeira (com pintura)	1	unidade
2	Barra de metal (com pintura)	1	unidade
3	Barra de vidro (com pintura)	1	unidade

ESPECIFICAÇÃO

Item	Descrição	Quantidade	Unidade
1	Barra de madeira (com pintura)	1	unidade
2	Barra de metal (com pintura)	1	unidade
3	Barra de vidro (com pintura)	1	unidade



Item	Descrição	Quantidade	Unidade
1	Barra de madeira (com pintura)	1	unidade
2	Barra de metal (com pintura)	1	unidade
3	Barra de vidro (com pintura)	1	unidade

ESPECIFICAÇÃO

Item	Descrição	Quantidade	Unidade
1	Barra de madeira (com pintura)	1	unidade
2	Barra de metal (com pintura)	1	unidade
3	Barra de vidro (com pintura)	1	unidade



Item	Descrição	Quantidade	Unidade
1	Barra de madeira (com pintura)	1	unidade
2	Barra de metal (com pintura)	1	unidade
3	Barra de vidro (com pintura)	1	unidade

ESPECIFICAÇÃO

Item	Descrição	Quantidade	Unidade
1	Barra de madeira (com pintura)	1	unidade
2	Barra de metal (com pintura)	1	unidade
3	Barra de vidro (com pintura)	1	unidade



Item	Descrição	Quantidade	Unidade
1	Barra de madeira (com pintura)	1	unidade
2	Barra de metal (com pintura)	1	unidade
3	Barra de vidro (com pintura)	1	unidade

PROGRAMAS E PROCESSOS



TEKLA BIM



DESIGN REVIEW



SAFESWORD
MANAGE



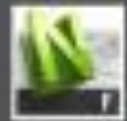
AUTODESK
360



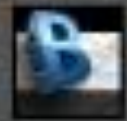
BIM
PROJECT



REVIT



BIMBIMBIM
FREEDOM



BIM 360 COLLAB



BIM 360 GLOBE

PROGRAMAS E PROCESSOS



COORDENAÇÃO DE PROJETOS

Alguns ainda não trabalham na plataforma BIM
Transcrição para o BIM pode ser feita dentro do escritório

COORDENAÇÃO DE PROJETOS



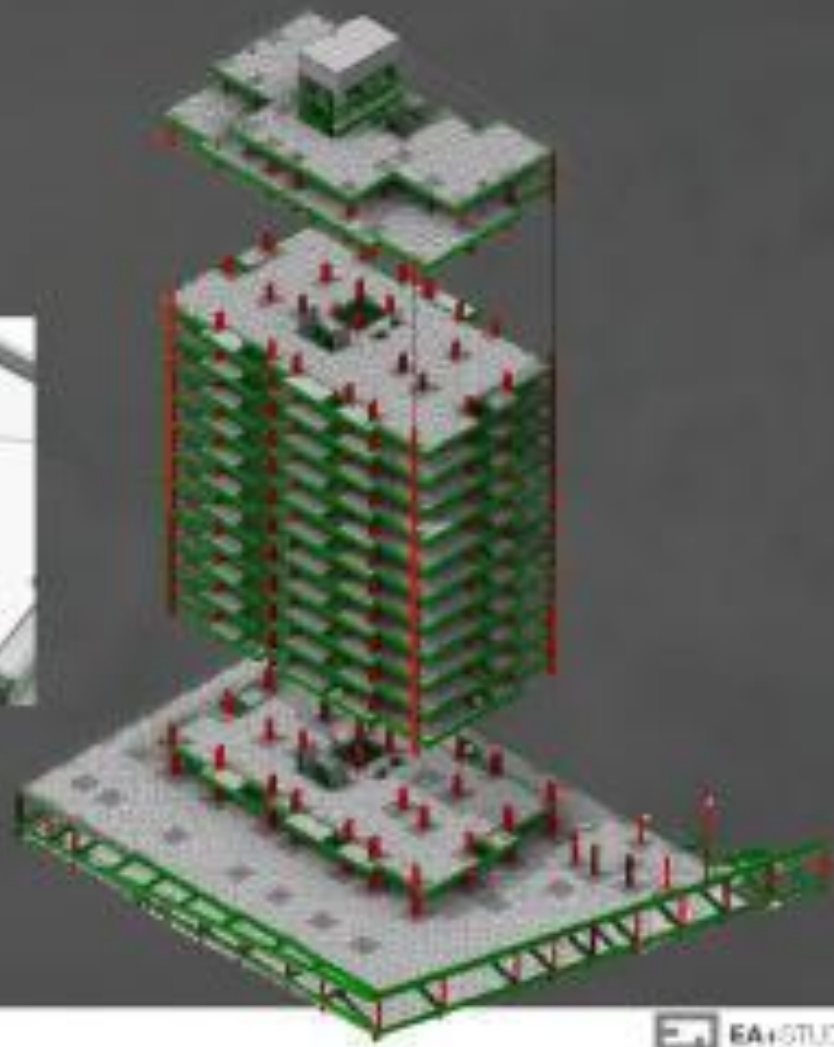
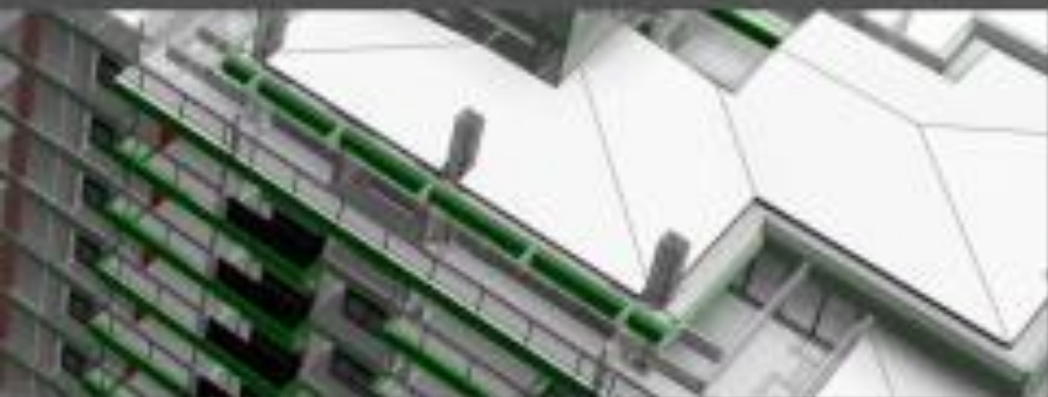
COORDENAÇÃO DE PROJETOS



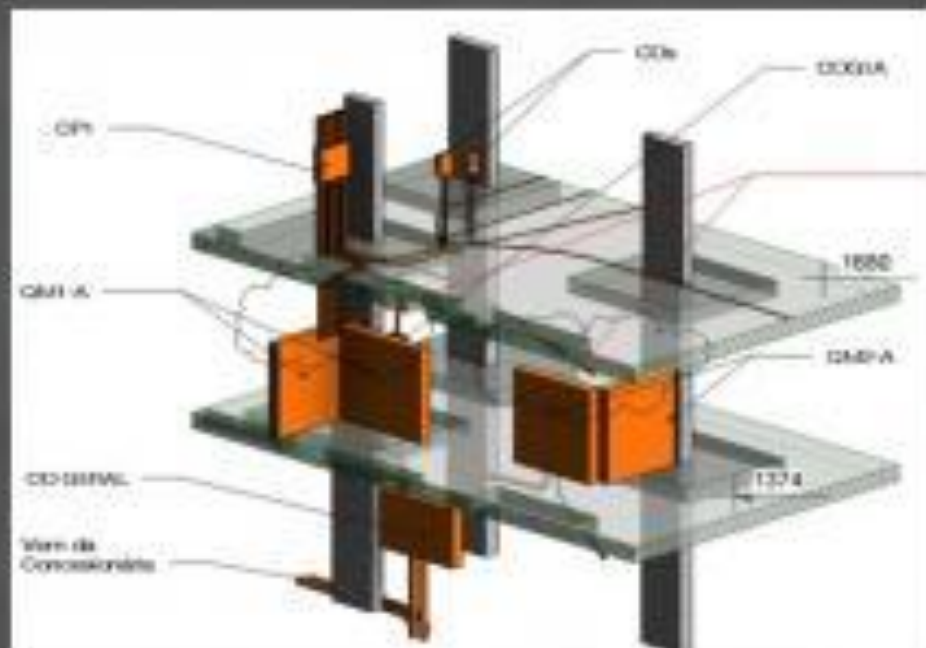
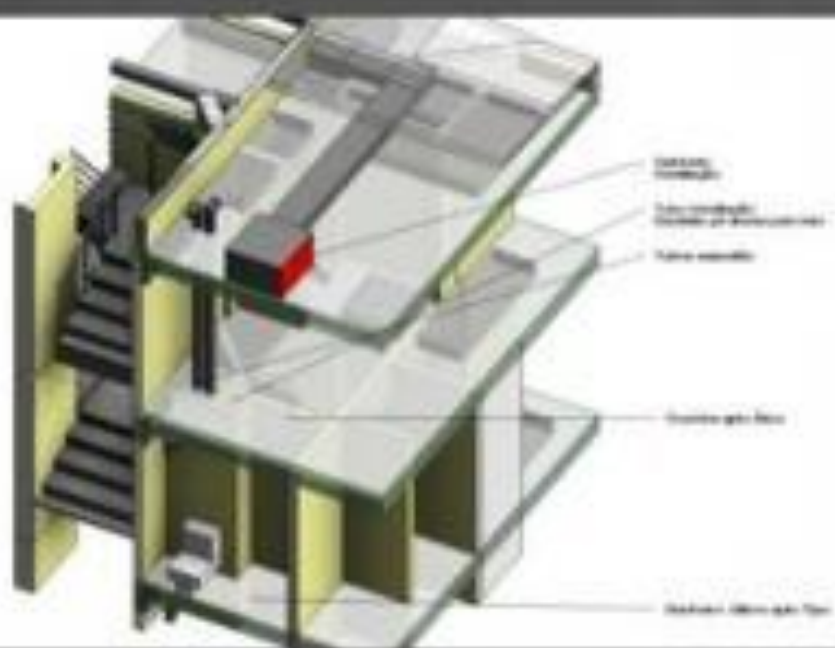
COORDENAÇÃO DE PROJETOS



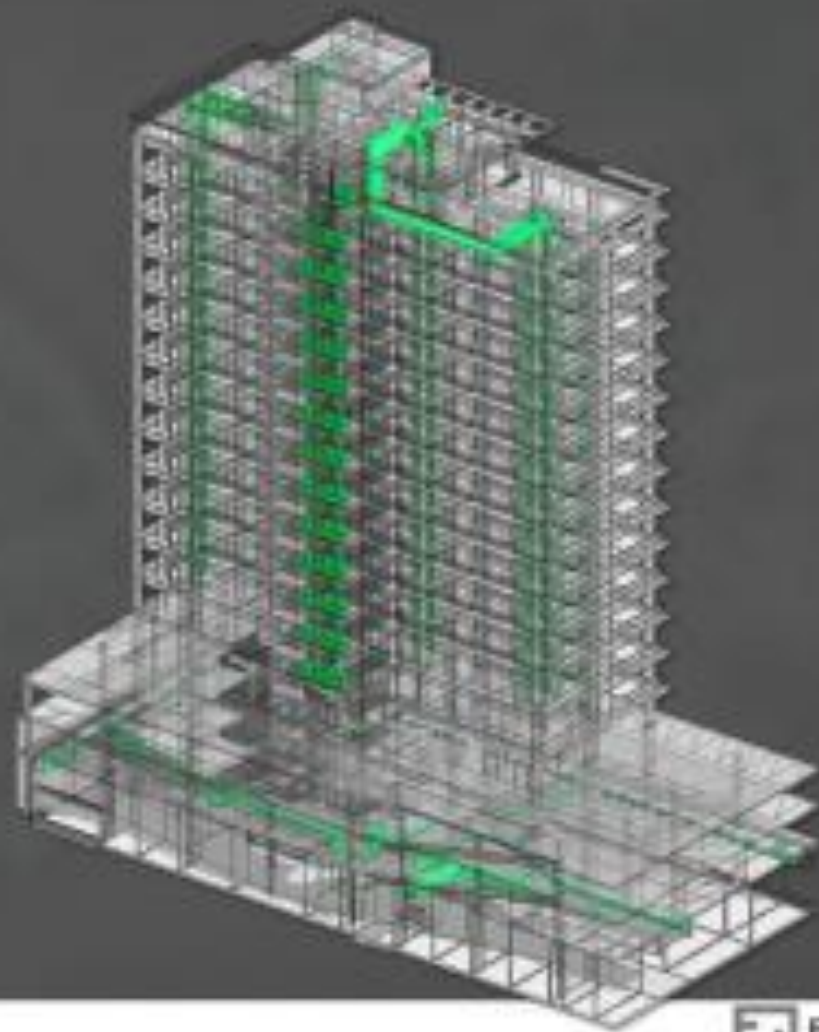
COORDENAÇÃO DE PROJETOS



COORDENAÇÃO DE PROJETOS



COORDENAÇÃO DE PROJETOS



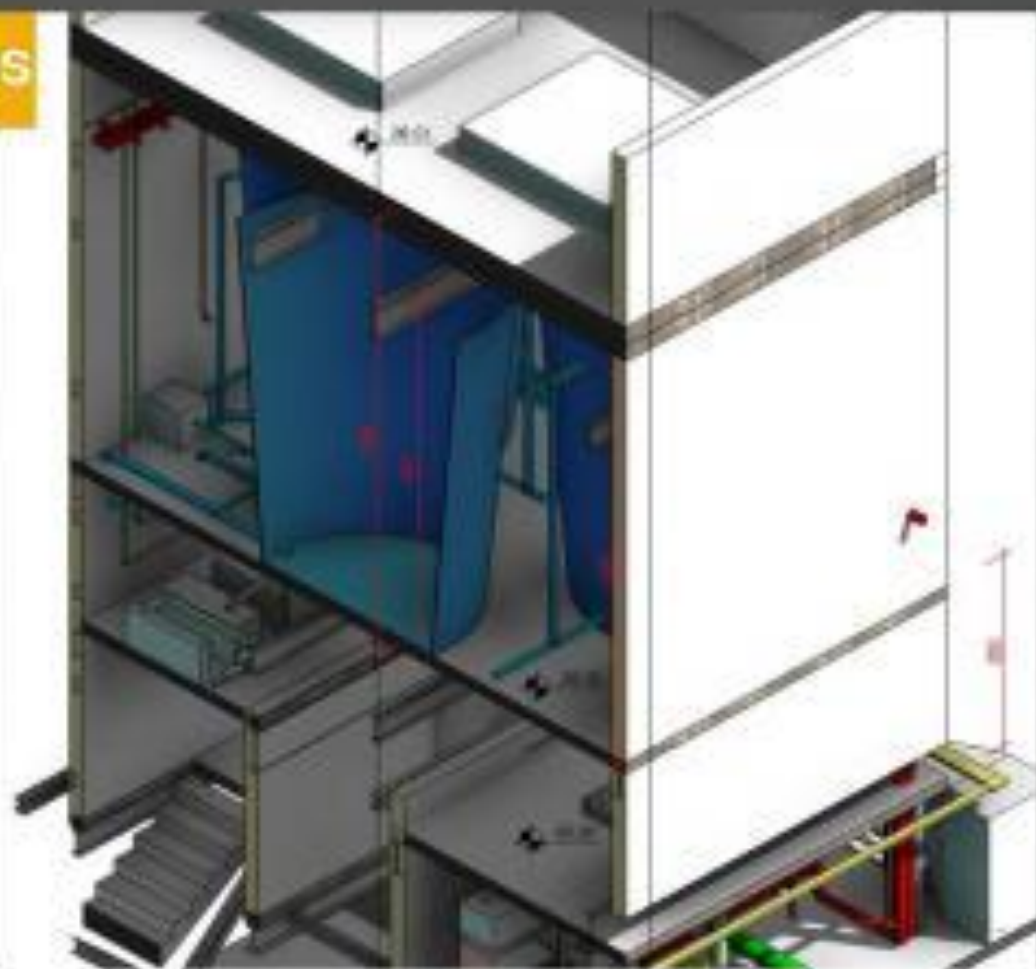
VDC



DETECÇÃO DE CONFLITOS

Construção Virtual em constante atualização.
Revisões do modelo no Navisworks sempre atualizados.

DETECÇÃO DE CONFLITOS

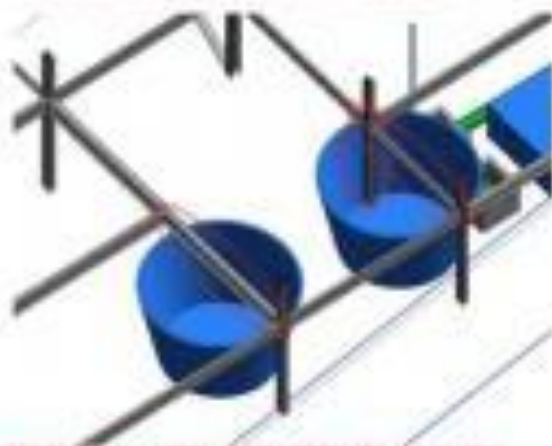


DETECÇÃO DE CONFLITOS



RESERVATÓRIOS TÉRREO ESTACIONAMENTO

MODELO ÁGUA 15000 - 15.000 LITROS - Ø 3,30 X H 2,02 m
ALTURA LIVRE: 2985 MM DO VIGA - H= 279,8 mm



MODELO ÁGUA 10000 - 10.000 LITROS - Ø 3,30 X H 2,02 m

DESLOCAR RESERVATÓRIOS P/ ESQUERDA



DETECÇÃO DE CONFLITOS



DETECÇÃO DE CONFLITOS



DETECÇÃO DE CONFLITOS

Chegaron os blocos da fundação e vamos fazer ajustes no hidráulico.

Geandro, estes são os pontos para definirmos melhor os deslocamentos.

COORDENAÇÃO

- Relatórios
- Reuniões presenciais e virtuais
- Compartilhamento de arquivos: PDF, DWG, DWF, RVT (NWF NWD)
- Buzzsaw / Construmanager / SADP / EA+Cloud

RELATÓRIOS

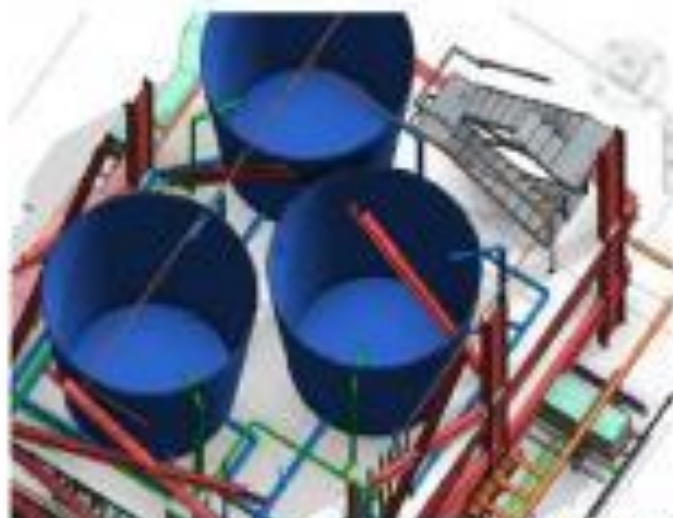


RELATÓRIOS

ITEM 3 - RESERVATÓRIOS:

Nível = 5333 Caso oil

Nível = 5313 Nível topo da estrutura



Os correntes estão atravessando os reservatórios, por favor rever outra opção para os mesmos!

RELATÓRIOS

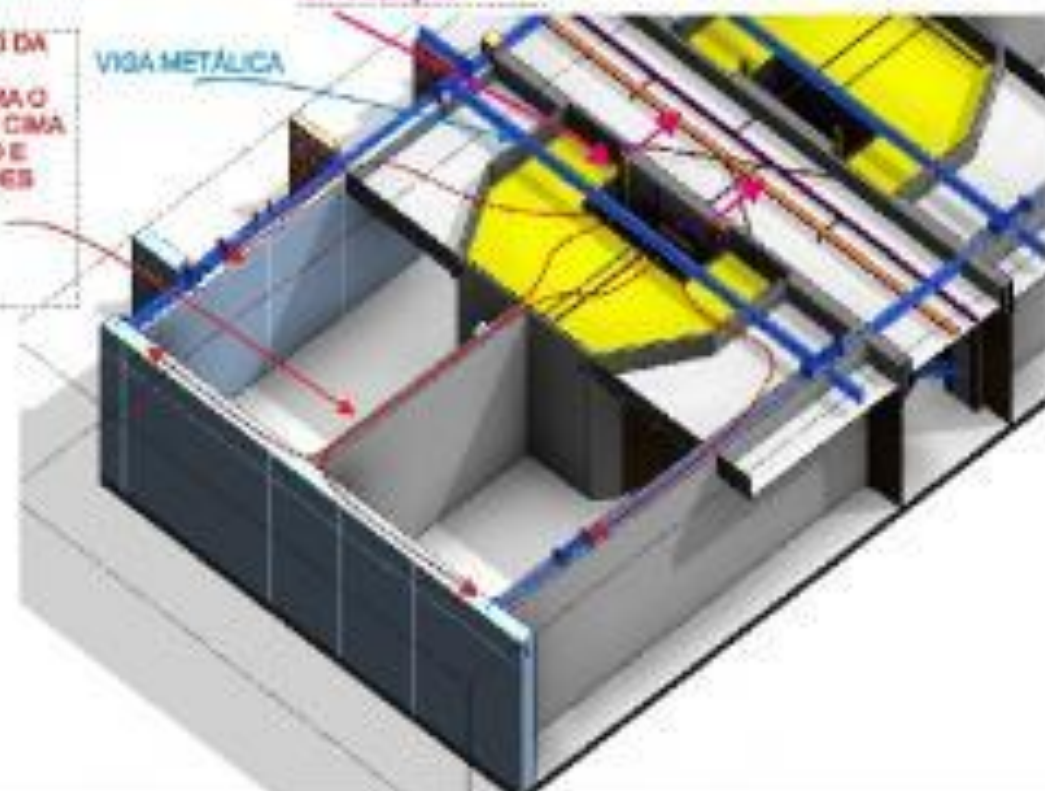


RELATÓRIOS

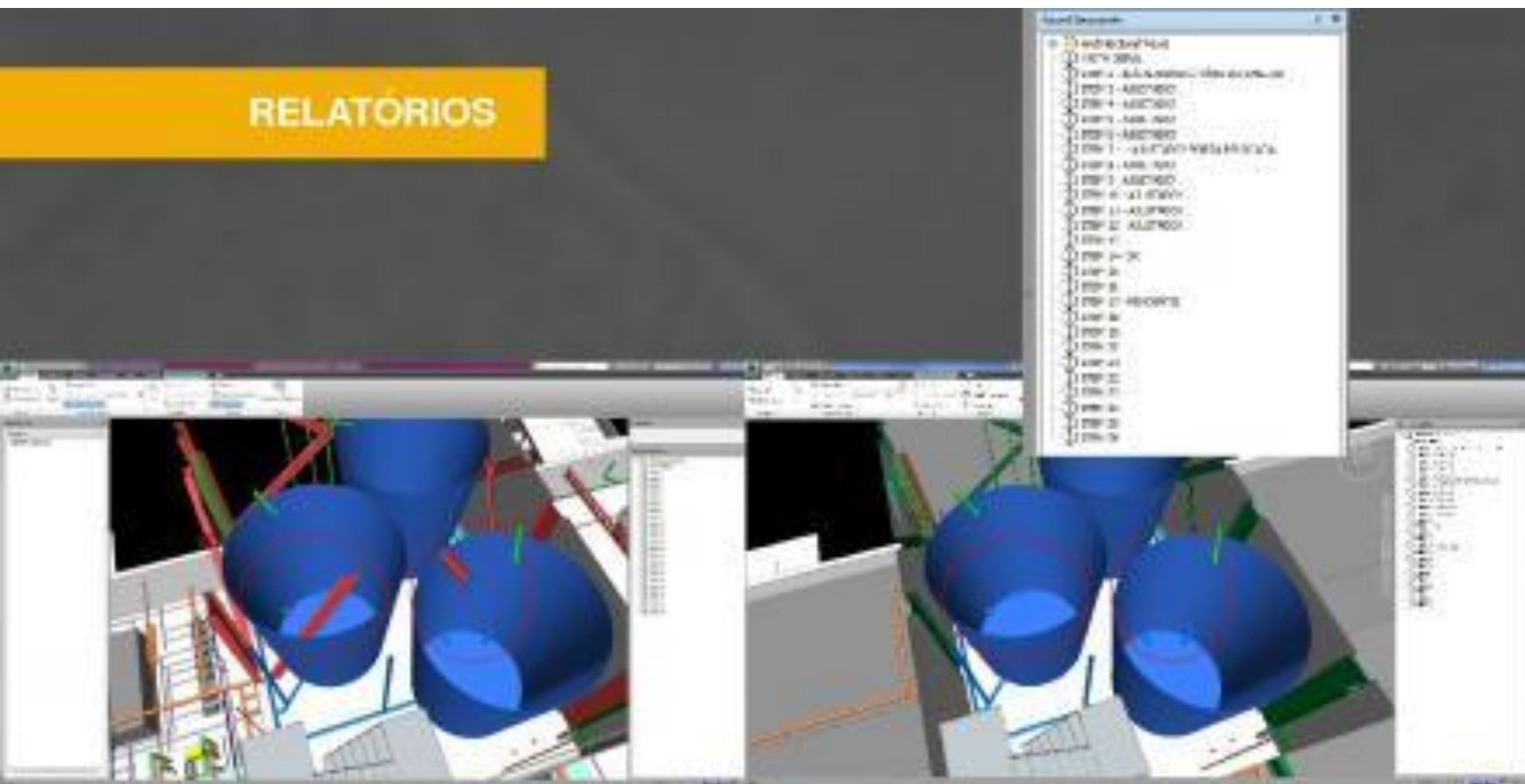
DISTRIBUIÇÃO DA ELÉTRICA E TELECOM PARA O QUARTO POR CIMA DO BANHEIRO E PELAS PAREDES LATERAIS

VIGA METÁLICA

PASSAGEM LIVRE DA ELETROCALHA PARA A CIRCULAÇÃO



RELATÓRIOS



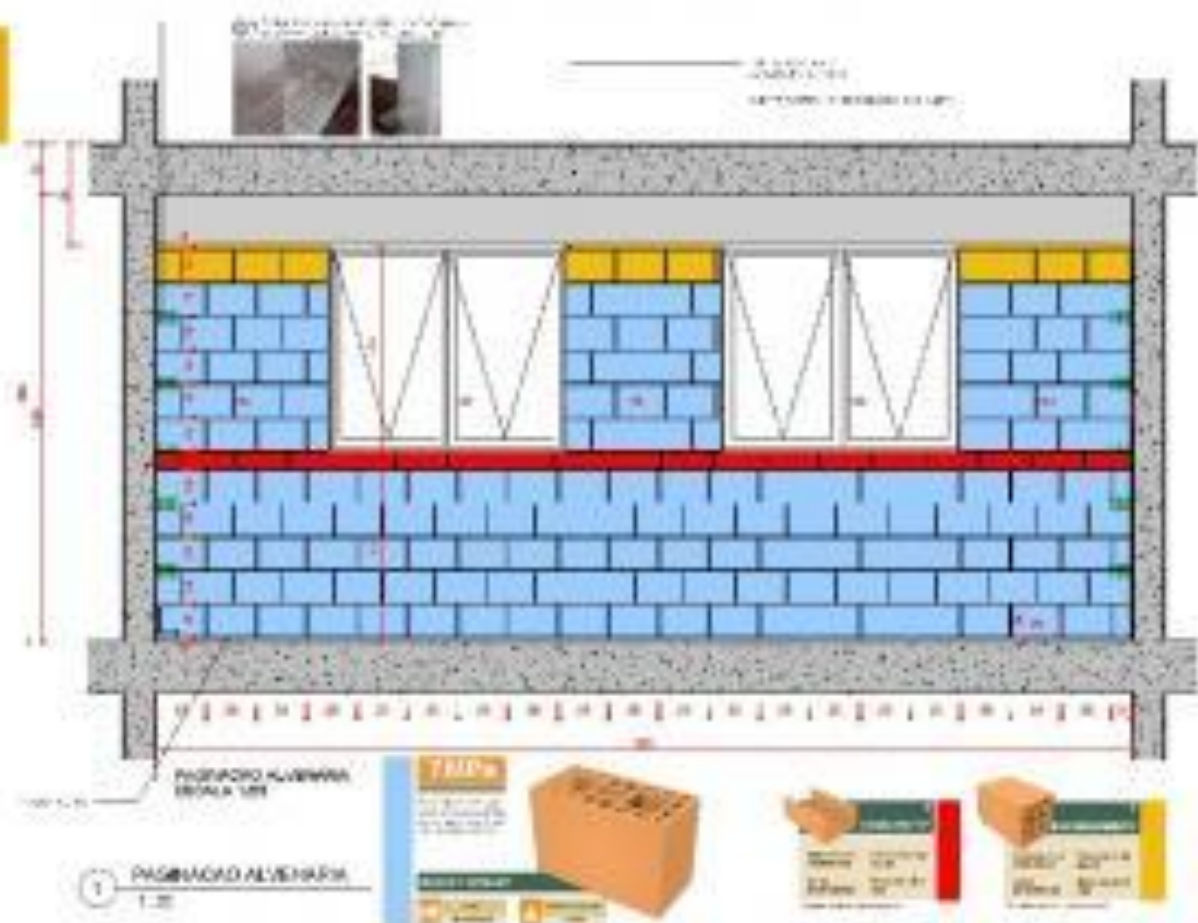
PROJETO EXECUTIVO

Finalmente surge o Projeto para Execução,
resultado da Coordenação e Construção Virtual de
todas disciplinas (VDC).

PROJETO EXECUTIVO



PROJETO EXECUTIVO

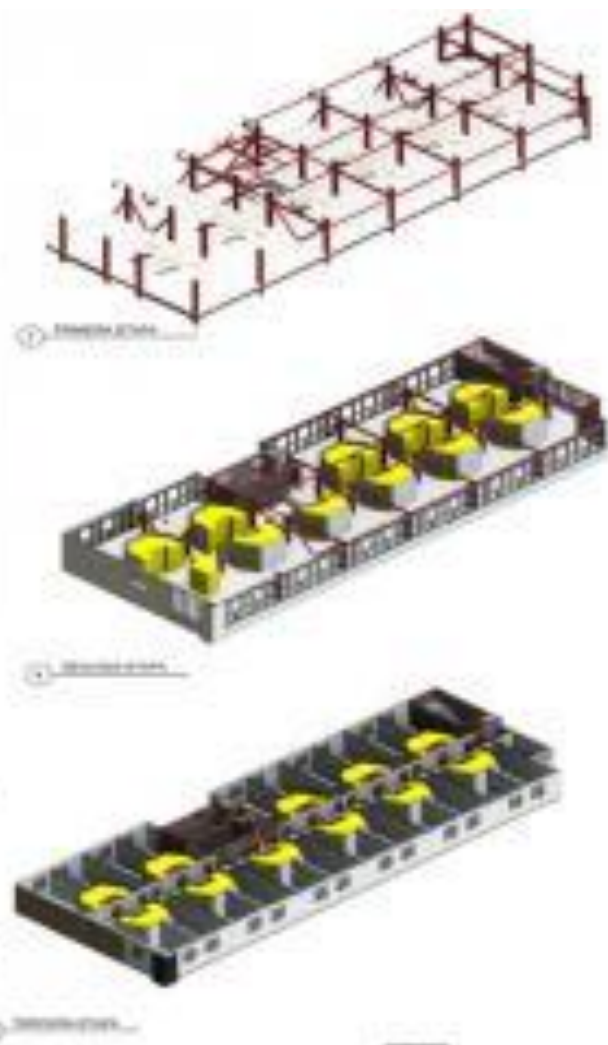
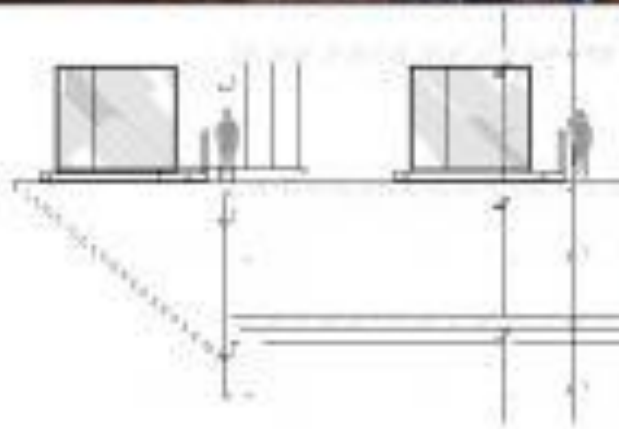


PROJETO EXECUTIVO

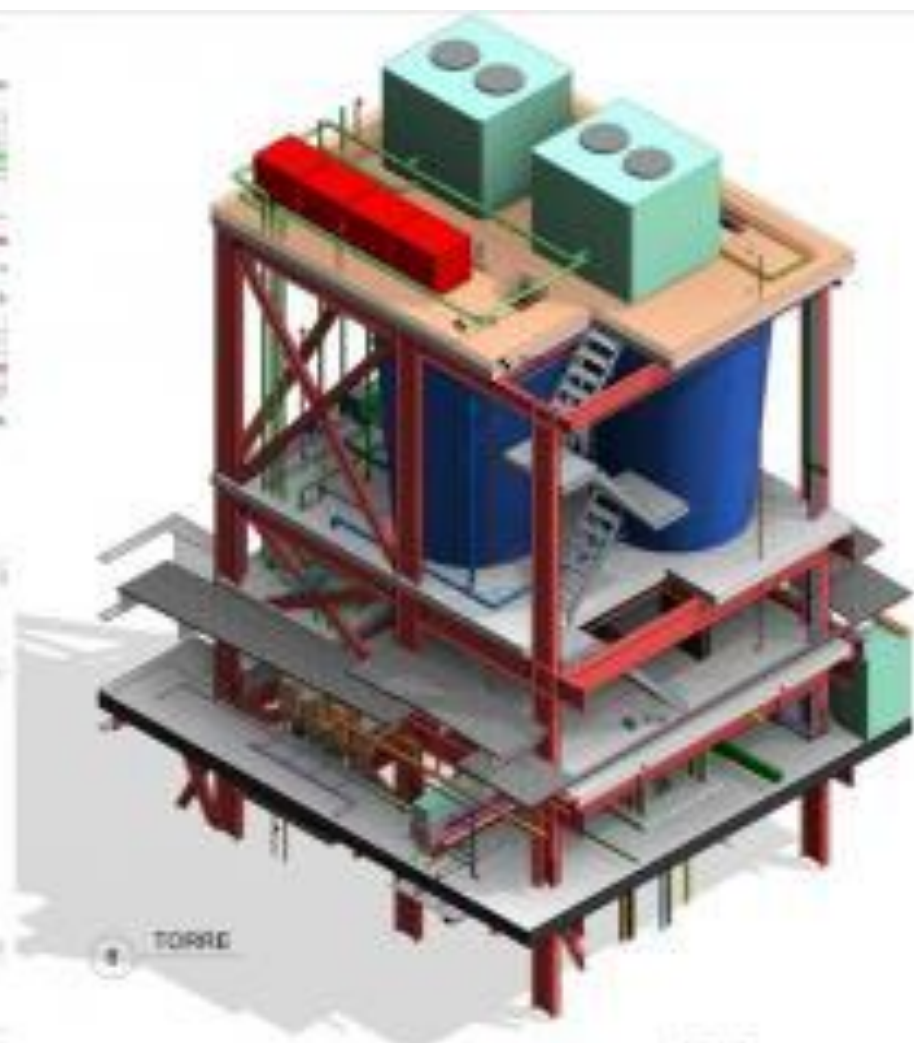
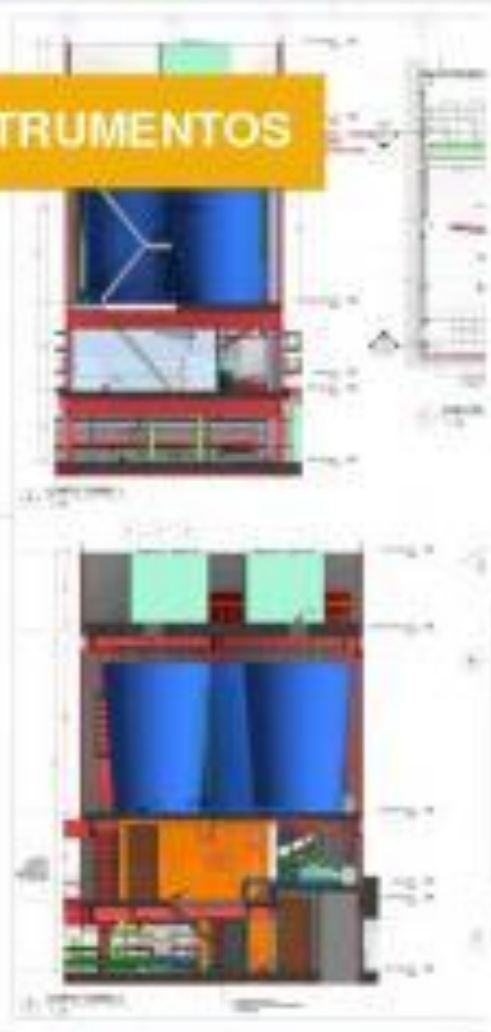


PLANEJAMENTO

Usamos o Planejamento de obra como escritório de Arquitetura, ou seja, como empresa que coordena as ações, sua etapas e o reflexo nas disciplinas multidisciplinares.

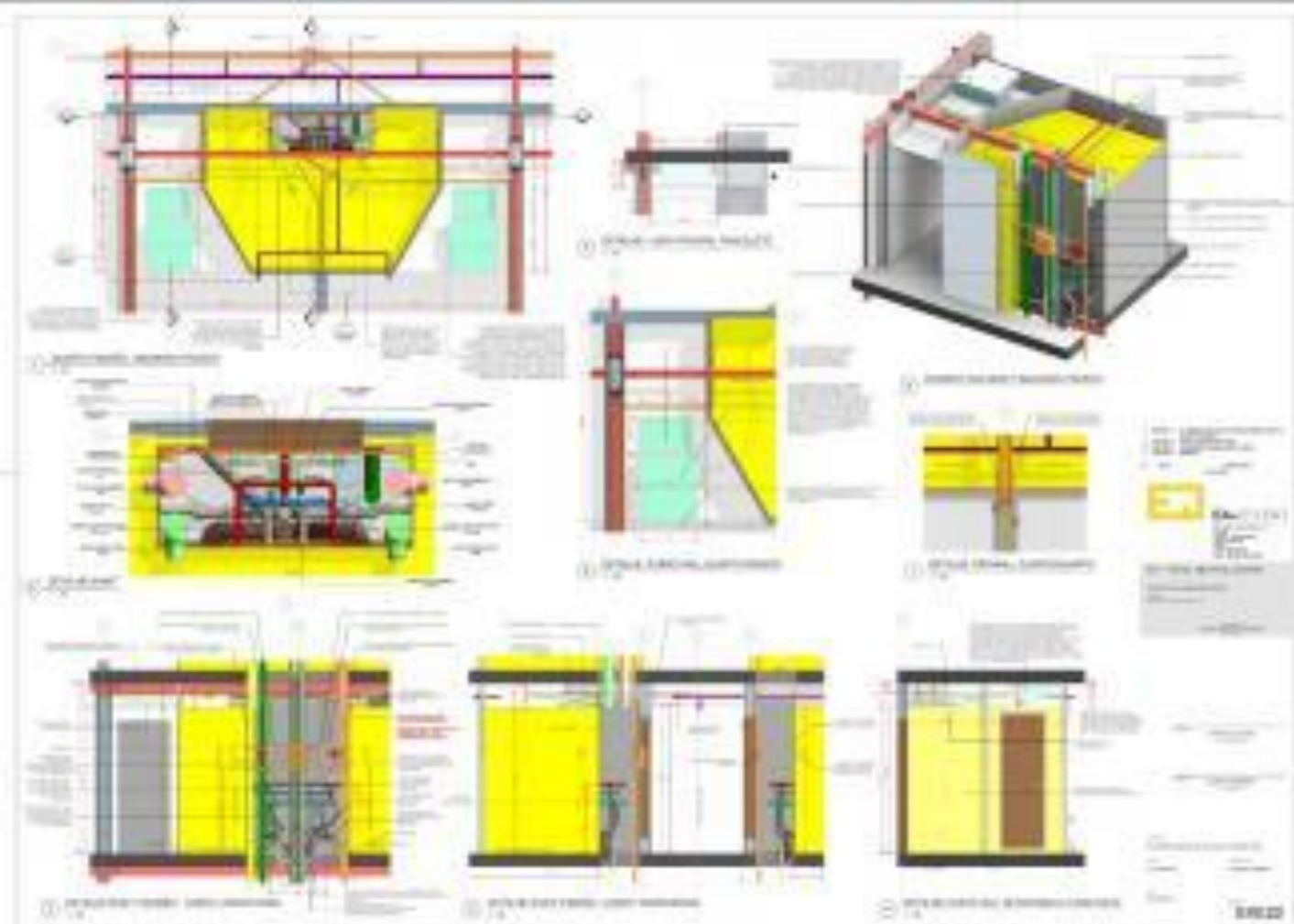


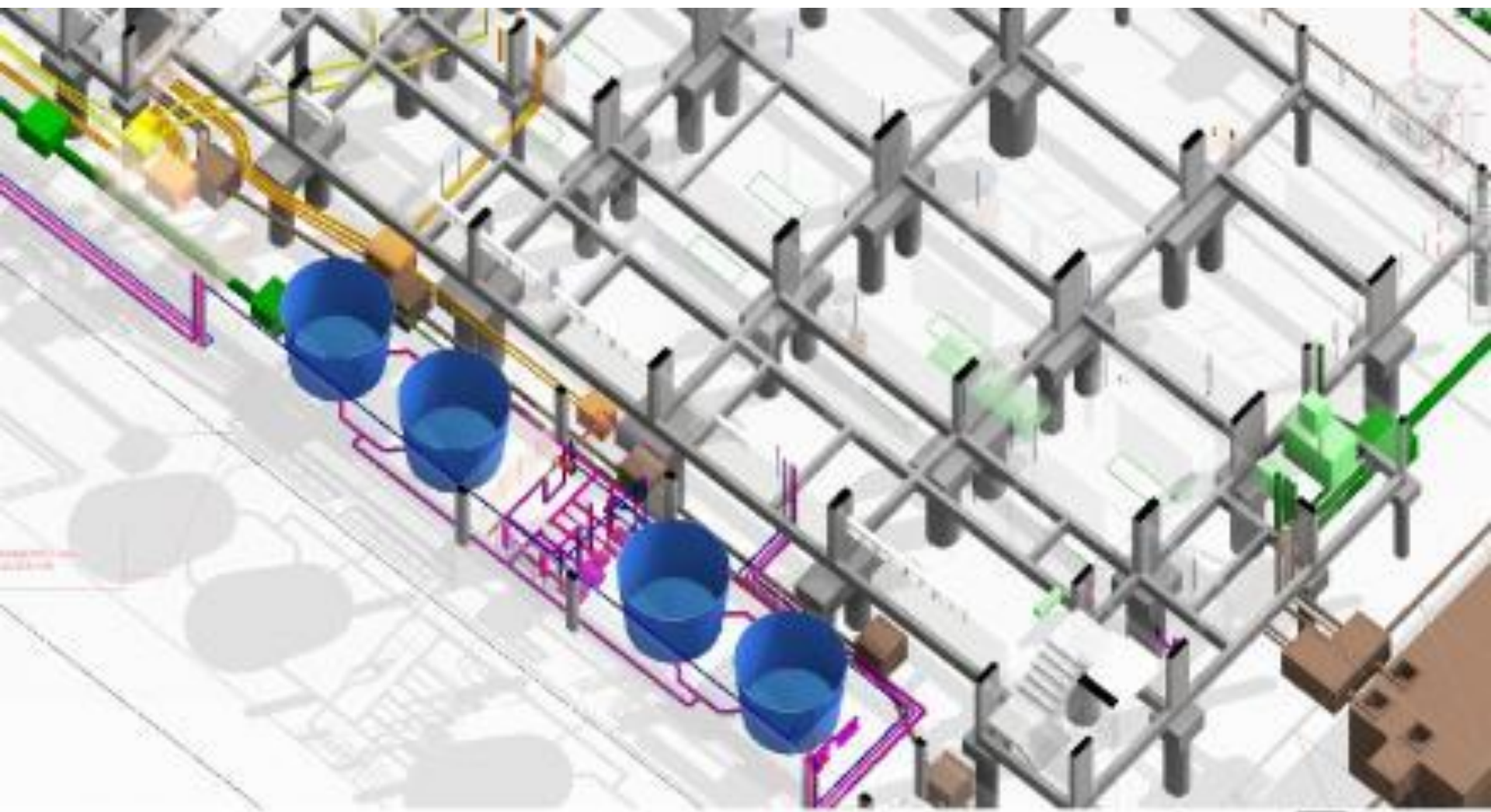
NOVOS INSTRUMENTOS



NOVOS INSTRUMENTOS







IMPLEMENTAÇÃO BIM NA OBRA



IMPLEMENTAÇÃO BIM NA OBRA



IMPLEMENTAÇÃO BIM NA OBRA

O EA+ promove cursos de atualização digital entre os envolvidos na obra com os software Navisworks e o BIM 360 Glue, que ajudam no processo de comunicação entre as equipes e na melhora da leitura dos projetos.



IMPLEMENTAÇÃO BIM NA OBRA



MOCK -UP

- Pontos críticos
- Pontos estratégicos
- Propostas e melhorias



MOCK -UP



MOCK -UP



OBRIGADO.

eamais@eamais.net

darley@eamais.net

ronaldo@eamais.net